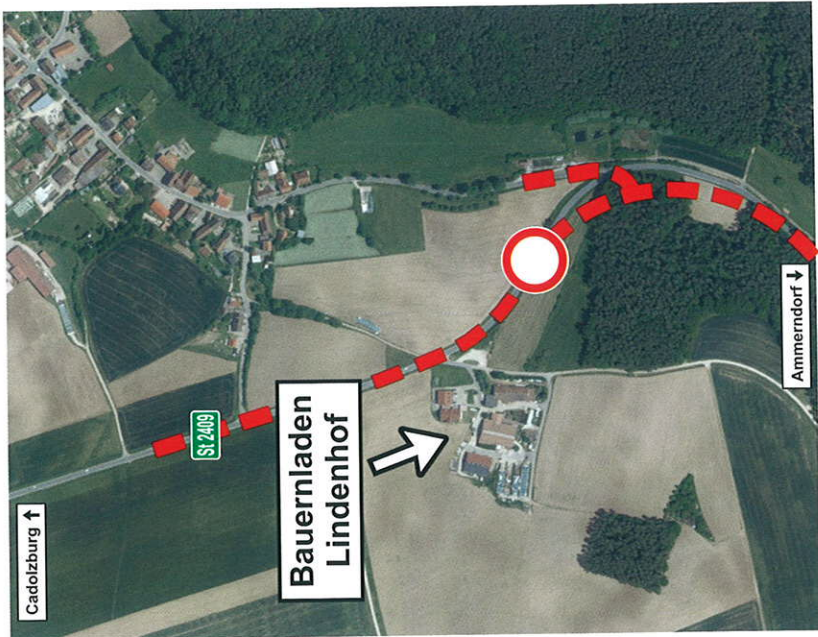




Bayerisches Staatsministerium
für Wohnen, Bau und Verkehr

Umleitung Bauernladen Lindenhof

Ausbau der St 2409 nördlich Ammerndorf



Staatsstraße 2409 Ausbau nördlich Ammerndorf

Ein Projekt des
Staatlichen Bauamts Nürnberg

www.stban.bayern.de/strassenbau/projekte

Bauherr: Freistaat Bayern

Projektleitung: Staatliches Bauamt Nürnberg

Daten: - Länge 1,880 Kilometer im Vollausbau

Querschnitt: - Regelquerschnitt RQ 9,5

- Fahrbahnbreite von 6,50 m

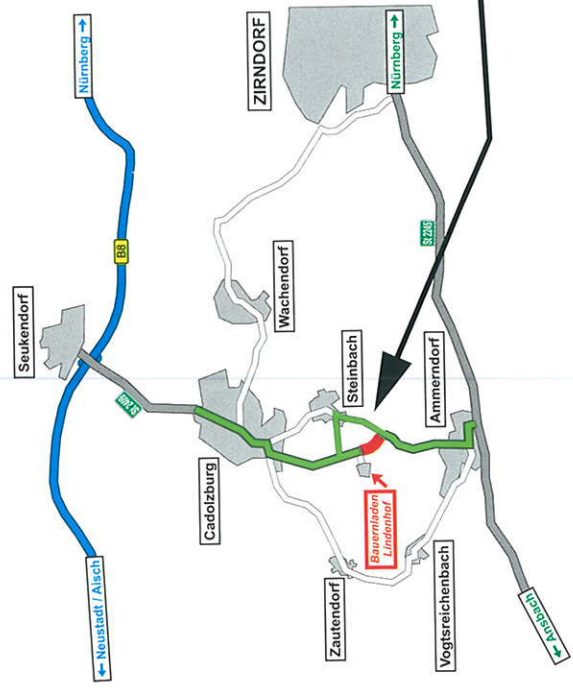
Baukosten: - ca. 4,0 Mio. €

Die Arbeiten sollen im August 2018 beginnen und bis Oktober 2019 andauern.

Von November 2018 bis Februar 2019 ist eine Winterpause vorgesehen und die Staatsstraße wieder befahrbar.

BAUPHASE 1

August 2018



Bauphase 1

Dauer der Sperrung:

- ca. 2 Wochen ab Mitte August

Gesperrte Straßen:

- St 2409 südlich vom Lindenhof,
ab der Gemeindeverbindungsstraße nach Steinbach

Erreichbarkeit:

- von Nürnberg und Ansbach kommend
→ über Ammerndorf und Steinbach
- von Cadolzburg kommend
→ über Cadolzburg ohne Einschränkung

Zeichenerklärung:
— gesperrt
— freie Zufahrt Bauernladen

