


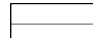
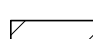
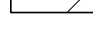



Bestand

-  Geltungsbereich
-  Grenze Landschaftsschutzgebiet Nr. 512.01 "Roßtal"
-  Biotopkartierung Flachland Biotop Nr. 6531-0086 "Bibert mit begleitendem Gehölzsaum", Teilfläche 01 und 02
-  Gebäude
-  vollversiegelte Fläche, öffentliche Straße
-  vollversiegelte Fläche, privat
-  Garten intensiv genutzt, privat
-  Wiesenfläche, intensiv genutzt
-  Ufergehölzsaum Bibert, Randbereich teils mit Siedlungsgehölze (überwiegend heimisch)

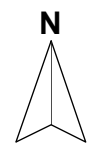
Bewertung

-  Gehölze außerhalb Geltungsbereich
-  Bibert, Gewässer 2. Ordnung
-  Einzelbaum/ Einzelbaum außerhalb
-  Kategorie I, unten
3.419,4+ 1.239,1+ 249,3 = 4.908,0m²
-  Kategorie I, oben
544,4+ 614,8+ 112,8 +112,2= 1.384,2m²
-  Kategorie II, unten
519,3+ 163,4+ 42,2+ 192,0= 916,9m²
-  Kategorie II, oben (Bibert)
458,7+ 77,9= 536,6m²

Bestand und Bewertung nach Leitfaden "Bauen im Einklang mit Natur und Landschaft", Bayr. Staatsministerium für Landesentwicklung und Umweltfragen, 2. Auflage 2003

**BEBAUUNGSPLAN
mit integriertem
GRÜNORDNUNGSPLAN**

**TEIL:
NATURSCHUTZFACHLICHER
AUSGLEICH**



BAUHERR-SCHAFT: Markt Ammerndorf
Cadolzheimer Str. 3
90614 Ammerndorf
1. Bürgermeister Alexander Fritz

ENTWURFS-VERFASSER: AG Stadt & Land
Wilhelmstraße 30
91413 Neustadt/ Aisch
Dipl.-Ing. FH Klaus Scheuber

Stand	Bearbeiter/in	Änderung/Ergänzung

Plangrundlage: Bestandsaufnahme basiert auf einer Luftbildauswertung (BayemAtlasPlus, 2016), Ortsbegehung

Projekt	Änderung Bebauungsplan "Ortskern"	Plan Nr.	1 Bestand Bewertung
Bauherr	Markt Ammerndorf Lkrs. Fürth Cadolzheimer Str.3, 90614 Ammerndorf	Leistungsphase	Vorentwurf
Planung	AG Stadt & Land Wilhelmstraße 30, 91413 Neustadt / Aisch	Bearbeiter/in	KS/SG
		Zeichnungen	SG
		Maßstab	1 : 1.000
		Datum	06.10.2016
	Matthias Rühl, Städteplaner Klaus Scheuber, Freier Landschaftsarchitekt Tel: 09161 / 87 45 14 Fax: 09161 / 87 45 23 klaus.scheuber@t-online.de		